

«СОГЛАСОВАНО»  
Исполняющий обязанности  
Главы администрации  
Кемского муниципального района  
*С.И. Ильина*



«УТВЕРЖДАЮ»  
Директор МБУ ДО  
Кемской ДЮСШ  
*П.А. Фурсов*



«СОГЛАСОВАНО»  
Начальник ОГИБДД ОМВД  
России по Кемскому району  
*Д.В. Пигалёв*



# ПАСПОРТ

дорожной безопасности

Муниципального бюджетного учреждения

дополнительного образования

«Детско-юношеская спортивная школа»

Кемского муниципального района

Количество обучающихся: 357

Время занятий:  
Понедельник: 10:00-11:30  
Среда: 14:00-18:00

Телефоны ответственных служб:

Служба спасения 112

Спортивная школа №3

Пожарная часть 01

Полиция 02 (2-14-00)

МЧС 2-27-01

## Общие сведения

Муниципальное бюджетное учреждение дополнительного образования «Детско-юношеская спортивная школа» Кемского муниципального района.

Тип ОУ: учреждение дополнительного образования

Юридический адрес ОУ: Республика Карелия 186610 г. Кемь ул. Камцева д.20-а .Тел. –8814(58) 2-20-72

Фактический адрес ОУ: Республика Карелия 186610 г. Кемь ул. Каменева д.20-а .Тел. –8814(58) 2-20-72

Руководители ОУ:

Директор: Фурсов Павел Анатольевич 89212216062

Заместитель директора: Лицкова Ольга Федоровна 89637471522

Ответственные работники муниципального  
органа образования: Начальник ХЗК МКУ Кемское УО 2-01-75

Бородушкина Ольга Васильевна 89095696872

Ответственные от инспектор по пропаганде  
Госавтоинспекции ОГИБДД ОМВД России по  
Кемскому району Назарова Майя Сергеевна  
89217012959

Ответственный работник за мероприятия зам. директора 89637471522  
по профилактике детского травматизма

Руководитель или ответственный Глава Кемского городского поселения  
работник дорожно-эксплуатационной Попов Денис Николаевич  
организации, осуществляющей содержание УДС 5-44-33 89212249333

Руководитель или ответственный Глава Кемского городского поселения  
работник дорожно-эксплуатационной Попов Денис Николаевич  
организации, осуществляющей содержание ТСОДД 5-44-33 89212249333

Количество обучающихся: 357

Время занятий:

1смена: 10:00-11:30

2смена: 14:00-18:00

### Телефоны оперативных служб:

Служба спасения 112

Скорая медицинская помощь 03

Пожарная часть 01

Полиция 02 (2-14-60)

МЧС 2-27-01

## Содержание

### I. План-схемы ОУ.

- 1) район расположения ОУ, пути движения транспортных средств и детей (обучающихся);
- 2) маршруты движения организованных групп детей от ОУ к стадиону, парку или к спортивно-оздоровительному комплексу;
- 3) пути движения транспортных средств к местам разгрузки/погрузки и рекомендуемых безопасных путей передвижения детей по территории образовательного учреждения.

### II. Приложения:

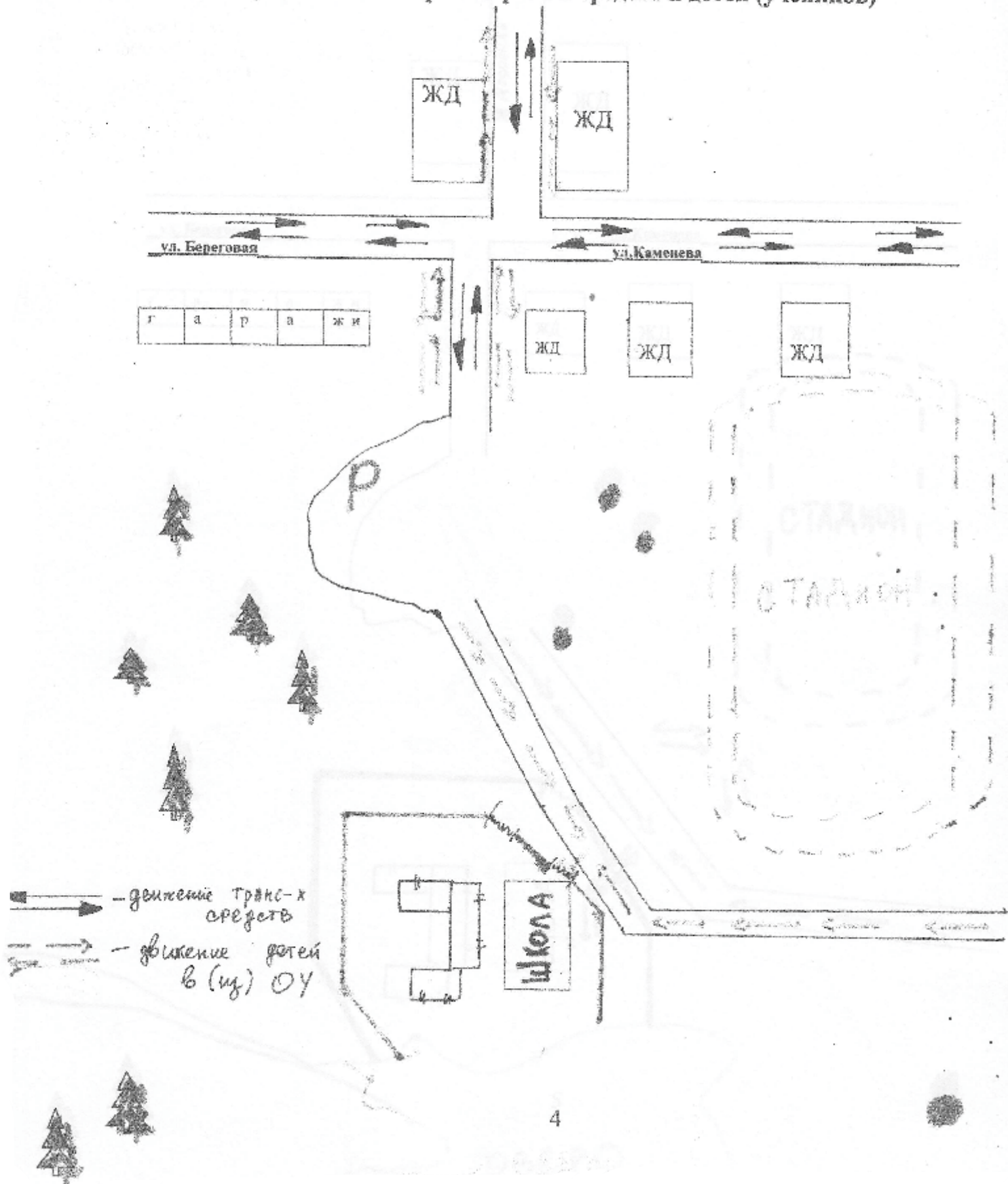
*Приложение № 1. «План – схема района расположения ОУ, пути движения транспортных средств и детей».*

*Приложение № 2. «Маршруты движения организованных групп детей от ОУ к стадиону, парку или к спортивно – оздоровительному комплексу».*

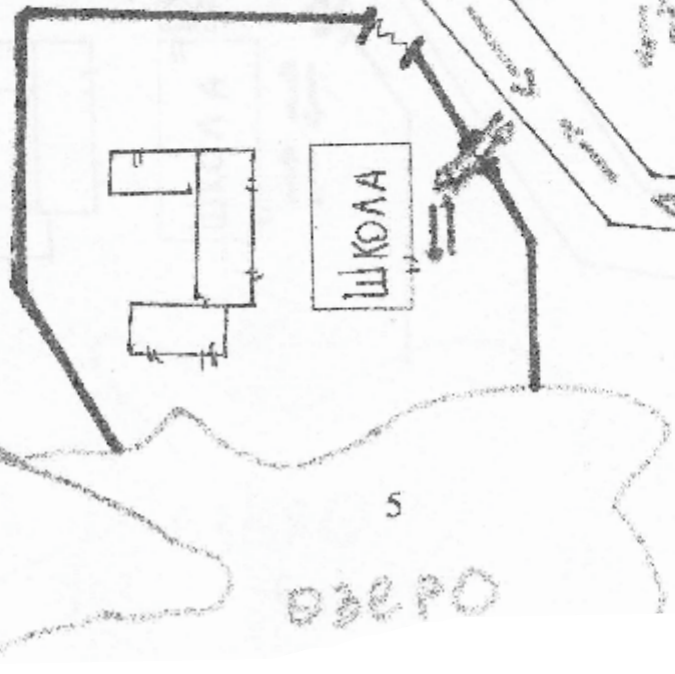
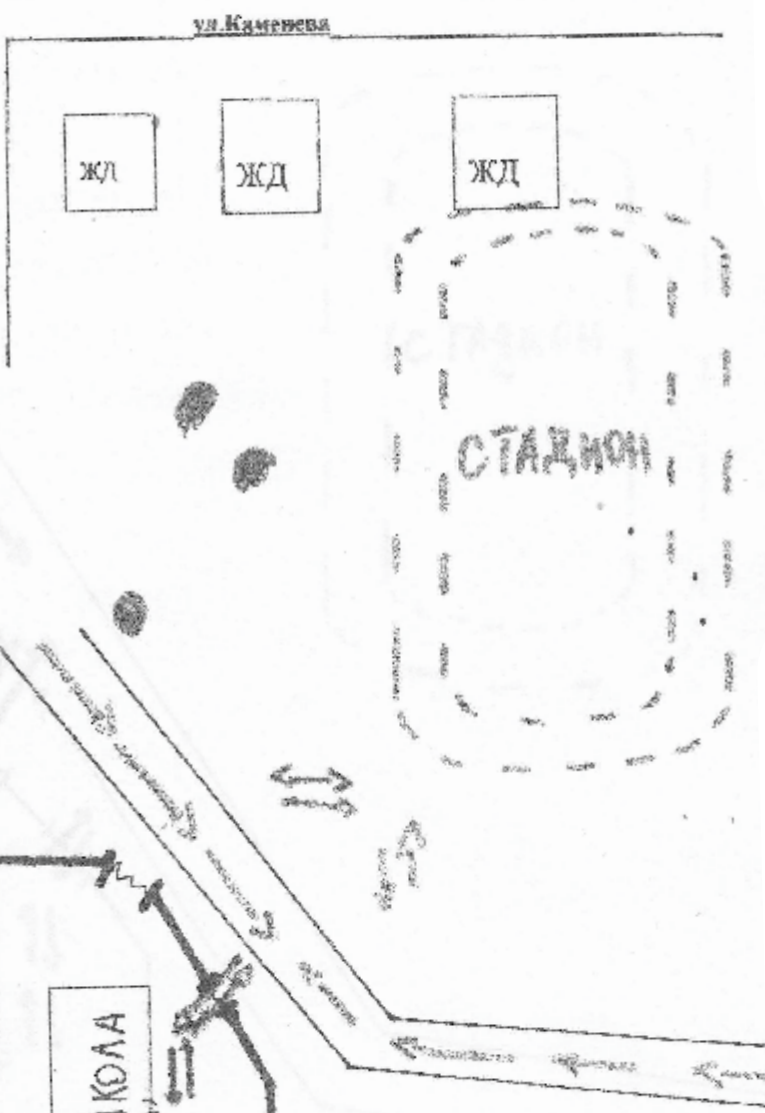
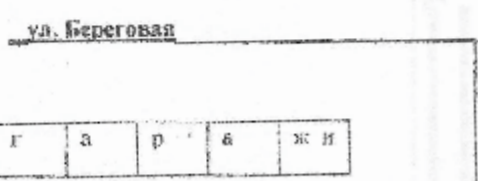
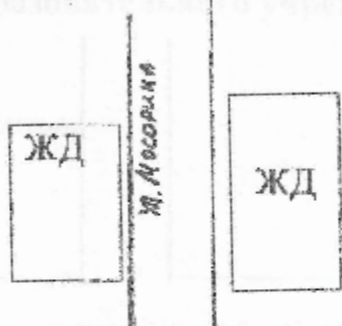
*Приложение № 3. «Пути движения транспортных средств к местам разгрузки/погрузки и рекомендуемые пути передвижения детей по территории образовательного учреждения».*

# I. План-схемы ОУ.

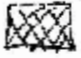
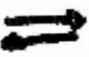
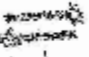
## План-схема района расположения ОУ, пути движения транспортных средств и детей (учеников)



Маршруты движения организованных групп детей от ОУ к стадиону,  
парку или к спортивно-оздоровительному комплексу



Пути движения транспортных средств к местам разгрузки/погрузки и рекомендуемые пути передвижения детей по территории образовательного учреждения

-  - МЕСТО РАЗГРУЗКИ
-  - выезд и въезд грузового транспорта
-  - движение детей

